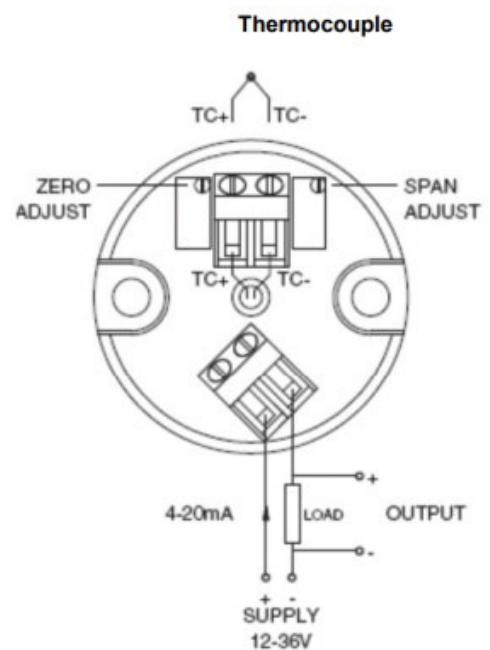
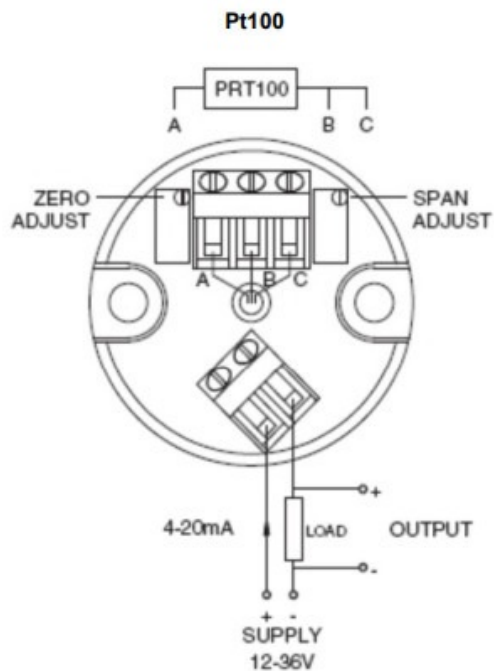


Trasmettitore di temperatura a termocoppia ad alta precisione 300TX o Pt100



Labfacility are the UK's leading manufacturer of Temperature Sensors, Thermocouple Connectors and associated Temperature Instrumentation and stockings of Thermocouple Cables. The Company has been trading since 1971 and is ISO9001 accredited.

Il 300TX un trasmettitore di temperatura 4-20mA che pu essere alloggiato in una testa terminale della sonda adatta per un blocco standard DIN. Con gamme per termocoppia e sensori Pt100, le unit offrono una gamma eccezionalmente ampia di regolazione dell'intervallo che riduce la necessit di mantenere diversi intervalli di temperatura. Una nuova caratteristica l'azione non interattiva dell'intervallo e del potenziometro zero, che consente di risparmiare tempo ed conveniente durante la calibrazione o il ridimensionamento.

4-20mA, anello a 2 fili
Basso
Elevata precisione
Montaggio in testa, fissaggio a norma DIN
Pt100 o termocoppie tipo J, K
Elevata affidabilit
Pot di span e zero non interattivi per la calibrazione
Consente una lunghezza virtualmente illimitata del percorso del cavo in rame a basso costo
Non necessario un cavo di prolunga per termocoppia pi costoso
Costruzione robusta
Efficace reiezione del 'rumore' in ingresso
Conforme CE
Conforme alla direttiva RoHS

Specificazione:

Gamme Termocoppia a IEC 584

Tipo J 0-300C
Tipo K 0-200C
Tipo K 0-1100C

PT100 a IEC751, 3 fili

Da 0 a 100C
Da 0 a 200C
(Le giunzioni/sensori devono essere isolate dalla guaina)

Prodotto

Alimentazione loop 4-20mA, max 30mA.
Direttamente proporzionale all'ingresso mV per termocoppie. Direttamente proporzionale alla temperatura per Pt100.

Alimentazione ad anello

12-36V c.c.; Connessione inversa protetta.

Accuratezza

Intervalli di termocoppia 0,2% dello span (ingresso da lineare a mV)
Intervalli Pt100 0,1% dell'intervallo (da lineare all'ingresso di temperatura)

Deriva zero

0,02% dello span per C

Deriva dell'intervallo

0,02% dello span per C

Effetto della tensione di alimentazione

0,03% di variazione dell'intervallo oltre 12-36 variazioni di tensione

Giunzione fredda

Migliore di 2C rispetto alla temperatura ambiente

compensazione

intervallo di temperatura da 0 a 50C; Rapporto di reiezione migliore di 25:1

Rilevamento e indicazione del circuito aperto del sensore

Lusso; corrente di uscita compresa tra 23 e 27 mA. Se necessario, per la sicurezza del processo necessario utilizzare allarmi separati e indipendenti.

Capacit di carico

(vs 12)/0,02 ohm; Vs = da 12 a 36 V c.c.

Temperatura ambiente di esercizio

Da 0 a 70 C

Temperatura di stoccaggio

Da -20 a 100 C

Potenzimetro di regolazione dello zero

20% dell'intervallo, 25 giri Potenzimetro di regolazione dell'intervallo fino al 50% dell'intervallo per l'ingresso della termocoppia e al 30% dell'intervallo per l'ingresso PRT100, 25 giri.

Il trasmettitore pu essere facilmente misurato e calibrato per

mezzo dei regolatori di zero e span multigiuro in combinazione

con una sorgente mV o un ingresso di resistenza standard.

Ad esempio, una termocoppia di tipo K con un

intervallo di temperatura di lavoro compreso tra 0 e 1100 C pu essere facilmente calibrata per

funzionare tra 0 e 600 C, dove 4 mA e 20 mA rappresentano

rispettivamente 0 e 600 C.

Meccanico

Montaggio della testa, 42 mm, altezza 32 mm, 2 fori di montaggio 32 mm tra le punte

Specifications